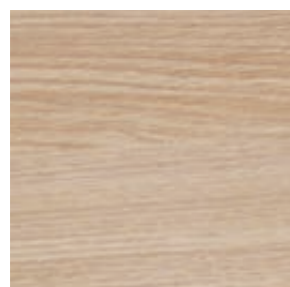
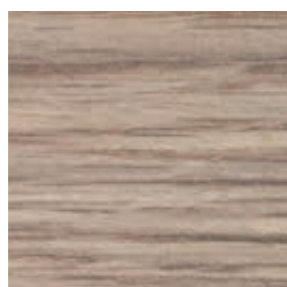


# METHRO **OPERATIVE** LINE

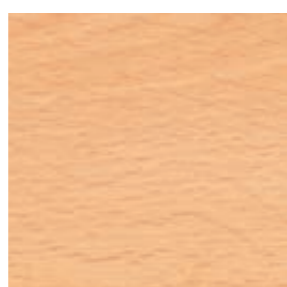
## COLORI E FINITURE COLOR FINISHES



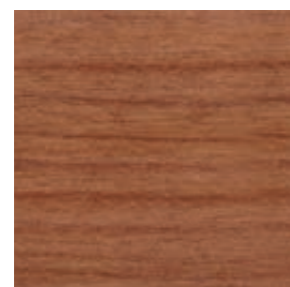
Rovere / Oak



\*Rovere Chateau / Oak Chateau



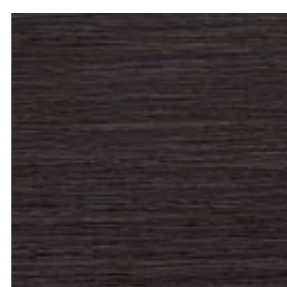
Faggio / Beech



\*Cerezo



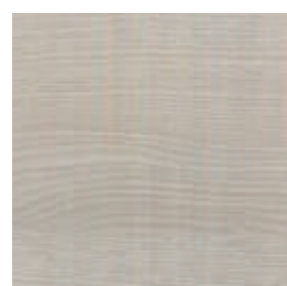
Larice String / Larch String



Wengè



Magnolia Camelia /  
Camellia Magnolia



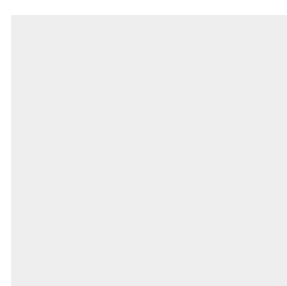
Olmo 30R / Elm 30R



Olmo WR3 / Elm WR3



\*Noce Tennessee /Tennessee Walnut



White / White



Grigio Perla / Pearl Grey

I piani sono disponibili in spessore 18mm e optional 30mm  
Tops are available in thickness 18 mm and optional 30mm

\* Cerezo pannelli disponibili nella misura 3220x2100

\* Cerezo panels available in size 3220x2100

\* Noce Tennessee e Rovere Chateau pannelli disponibili nella misura 2800x2070

\* Tennessee Walnut and Oak Chateau panels available in size 2800x2070

La cartella con tutte le finiture Arcadia è disponibile su richiesta, i colori qui indicati sono a scopo indicativo possono variare rispetto al prodotto finito.  
The Arcadia finishing palette is available on request, colors here shown are an example and there may be variation due printing process or production.

## STRUTTURE METALLICHE METALLIC STRUCTURES



Grigio Alluminio / Grey Aluminium

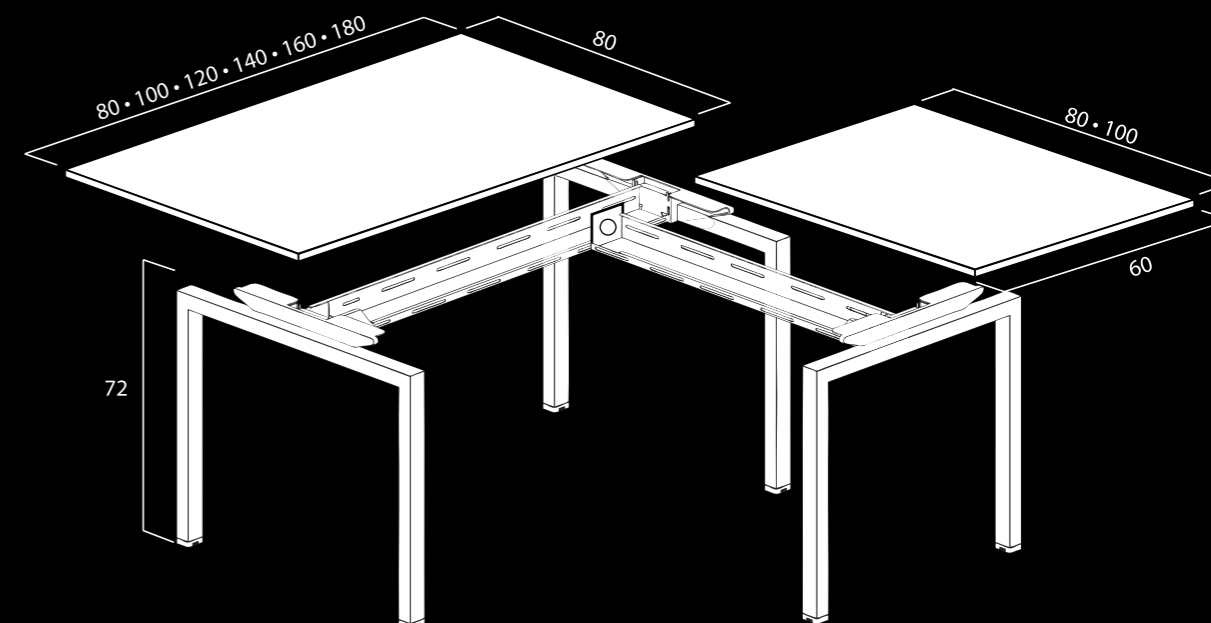
## STRUTTURA ATTREZZATA EQUIPPED STRUCTURE



Grigio Alluminio / Grey Aluminium



O P E R A T I V E L I N E • O P E R A T I V E L I N E •



Methro è realizzato con componenti dinamici e particolari funzionali. Grazie al particolare sistema di agganci fra le travi canalizzate, oggi è ancora più semplice ottenere da Methro ciò di cui si ha bisogno. Inoltre la vasta gamma di finiture e di accessori permette una facile personalizzazione dell'ambiente, rendendo il tuo ufficio lo specchio della tua personalità.

Methro is built with dynamic components and functional details. Thanks to the particular docking system of canalized beams, today is easier to get what you want from Methro. Besides, the wide range of accessories and finishing easily personalize any space. Make your office mirror of your personality.

Custom ambient  
CUSTOM AMBIENT

**Piani di Lavoro:**

I piani di lavoro Methro sono in melaminico sp. 18mm ed optional sp. 30 con bordo in ABS sp. 2mm e spigoli arrotondati. I pannelli vengono rivestiti su entrambi i lati con carta melaminica avente caratteristiche antigraffio ed antiriflesso. I materiali utilizzati sono classificati E1 per la bassa emissione di formaldeide.

**Finiture colore piani:**

- |                   |                      |
|-------------------|----------------------|
| 1) Rovere         | 9) Noce Tennessee    |
| 2) Faggio         | 10) Olmo WR3         |
| 3) Cerezo         | 11) Magnolia Camelia |
| 4) Olmo 30R       | 12) Larice String    |
| 5) Wengè          |                      |
| 6) Rovere Chateau |                      |
| 7) Bianco         |                      |
| 8) Grigio Perla   |                      |

**Particolari in Metallo:**

La gamba Methro è composta da un tubolare metallico di 40x50mm. Viene verniciata con vernici epossidiche atossiche color bianco o grigio alluminio. La trave telescopica canalizzata viene fornita verniciata con vernici epossidiche atossiche unicamente in color grigio alluminio.

**Frontali per scrivania:**

I pannelli frontali per scrivania (sia superiori che inferiori) sono realizzati in melaminico di sp. 18mm con bordi in materiale ABS sp. 2mm e spigoli arrotondati. Vengono rivestiti su entrambi i lati con carta melaminica avente caratteristiche antigraffio ed antiriflesso. Il pannello superiore viene fornito di serie con un profilo porta-accessori realizzato in alluminio anodizzato. I materiali utilizzati sono classificati E1 per la bassa emissione di formaldeide.

**Cassettiere in Metallo:**

Le cassette in metallo sono fornite con cassette o classificatori metallici. La struttura ed i suoi particolari di assemblaggio vengono realizzati in metallo verniciato con polveri epossidiche di colore grigio alluminio o bianco. Le cassette sono prodotte di serie complete di serratura e di sistema antibaltamento.

**Cassettiere Portanti:**

Le cassette portanti sono di serie senza top in legno. La struttura e i frontali dei cassetti sono realizzati in melaminico di sp. 18mm con bordi in materiale ABS sp. 2mm e spigoli arrotondati; vengono rivestiti su entrambi i lati con carta melaminica avente caratteristiche antigraffio ed antiriflesso. I pannelli sono classificati E1 per la bassa emissione di formaldeide. I cassetti sono realizzati in metallo verniciato grigio con vernici epossidiche atossiche. Le cassette portanti vengono fornite di serie con serratura, maniglia in zama verniciata alluminio con passo 9,6cm e sistema antibaltamento.

**Librerie:**

La struttura delle librerie è realizzata in melaminico di sp. 18mm con bordi in materiale ABS sp. 2mm con spigoli arrotondati, le schiene delle librerie con pannelli di sp 14mm. I pannelli utilizzati vengono rivestiti con carta melaminica su due lati con caratteristiche antigraffio ed antiriflesso. Le strutture e le schiene sono unicamente color grigio alluminio. Il materiale utilizzato è di classe E1 per la bassa emissione di formaldeide.

**Ripiani:**

I ripiani in legno sono realizzati in melaminico di sp. 22mm classificato E1 per la bassa emissione di formaldeide. I pannelli sono rivestiti sui entrambi i lati con carta melaminica avente caratteristiche antigraffio ed antiriflesso di colore grigio alluminio.

I ripiani in metallo (optional) di sp. 30mm sono verniciati con polveri epossidiche color grigio. I ripiani sono posizionabili in altezza.

**Ante:**

Le ante in legno sono realizzate con pannelli melaminici di sp. 18mm con bordi in materiale ABS sp. 2mm con spigoli arrotondati, classificati E1 per la bassa emissione di formaldeide, sono rivestiti su entrambi i lati con carta melaminica avente caratteristiche antigraffio ed antiriflesso.

Le ante in vetro hanno il telaio in alluminio colore anodizzato naturale, il vetro temperato ha spessore 4mm.

Le maniglie sono in lega di zama verniciate grigio alluminio, il loro passo è 9,6mm. Le ante hanno le serrature di serie (fornite in doppia copia) nichelate con coprichiave in ABS.

**Top e Coprifianchi:**

I top ed i coprifianchi delle librerie sono realizzati con pannelli melaminici di sp. 18mm con bordi in materiale ABS sp.2mm con spigoli arrotondati, classificati E1 per la bassa emissione di formaldeide, sono rivestiti su entrambi i lati con carta melaminica avente caratteristiche antigraffio ed antiriflesso.

**Desktops:**

Methro desks are in melamine thk 18mm or optional 30mm, border in ABS sp. 2mm with round edges. Panels are covered with melamine paper scratch proof and antiglare.

Material are classified E1 for low level of formaldehyde emissions.

**Desks color finishes:**

- |                |                      |
|----------------|----------------------|
| 1) Oak         | 9) Tennessee Walnut  |
| 2) Beech       | 10) Elm WR3          |
| 3) Cerezo      | 11) Camelia Magnolia |
| 4) Elm 30R     | 12) Larch String     |
| 5) Wengè       |                      |
| 6) Oak Chateau |                      |
| 7) White       |                      |
| 8) Pearl Grey  |                      |

**Metallic details:**

Methro leg is made with metallic tubular 40x50mm. Its painted with epoxy atoxic powders color white or aluminium grey.

Telescopic channelled beam is painted with epoxy atoxic powders color aluminium grey.

**Frontal panel for desk:**

Upper and lower frontal panels are in melamine sp18mm, border in ABS sp. 2mm with round edges. Panes are covered with melamine paper scratch proof and antiglare. Upper panel is standard built with the border-accessories-holder, which is in anodized aluminium. Material are classified E1 for low level of formaldehyde emissions.

**Metallic dressers:**

Metallic dresser have drawers or classifier in metal. The structure and his details are in metal painted with epoxy atoxic powders color white or aluminium grey.

Dressers are standard produced with lock and anti-capsizing system.

**Bearing dressers:**

Bearing dressers are standard built without wooden top. The structure and the drawers frontal panel are in melamine sp18mm, border in ABS sp. 2mm with round edges. Panes are covered with melamine paper scratch proof and antiglare. Material are classified E1 for low level of formaldehyde emissions.

Drawers are in metal painted with epoxy atoxic powders color grey. The bearing dressers are standard produced with lock, handle in zama painted grey aluminium and anti-capsizing system.

**Bookcase:**

Bookcases structure are in melamine sp18mm, border in ABS sp. 2mm with round edges, the backs are in melamine sp. 14mm. Panes are covered with melamine paper scratch proof and antiglare. Material are classified E1 for low level of formaldehyde emissions.

The color of structures and backs is grey aluminium.

**Shelves:**

Wooden shelves are in melamine sp. 22mm classified E1 for low level of formaldehyde emissions. Panes are covered with melamine paper scratch proof and antiglare.

Metallic shelves (optionals) are sp. 30mm are painted with epoxy atoxic powders color grey.

Shelf are posizionale in height.

**Bookcase Doors:**

Wooden doors are in melamine sp18mm, border in ABS sp. 2mm with round edges. Panes are covered with melamine paper scratch proof and antiglare. Material are classified E1 for low level of formaldehyde emissions. Glass doors have aluminium frame natural anodized, tempered glass has thickness 4mm.

**Tops and sidecovers:**

Tops and sidecovers of bookcase are in melamine sp18mm, border in ABS sp. 2mm with round edges. Panes are covered with melamine paper scratch proof and antiglare. Material are classified E1 for low level of formaldehyde emissions.

Material are classified E1 for low level of formaldehyde emissions.



Zona Industriale Via Tevere - 64020 Castelnuovo Vomano (TE) Italy  
Tel. +39.0861.570221 - Fax +39.0861.570242 - [www.pentagrupo.it](http://www.pentagrupo.it) - e-mail: [info@pentagrupo.it](mailto:info@pentagrupo.it)